

LINESTOP SINGLE SERVICE LINESTOP BYPASS SERVICE

Angebot Bestellung service.brag@brugg.com

Projektangaben: Für ein Angebot sind Seite 1 und 2 oder 3 ausreichend!

Projektbezeichnung

Strasse + Nr.

Land

PLZ Ort

Koordinaten

Kontakt Daten Kunde

Firma

Name, Vorname

Strasse + Nr.

E-mail

PLZ Ort

Mobil

Kontakt Daten Planer

Firma

Name, Vorname

Strasse + Nr.

E-mail

PLZ Ort

Mobil

Kontakt Daten Schweißer

Firma

Name, Vorname

Strasse + Nr.

E-mail

PLZ Ort

Mobil

Kontakt Daten Anlageverantwortlicher

Firma

Name, Vorname

Strasse + Nr.

E-mail

PLZ Ort

Mobil

Kontakt Daten Brugg

Firma

Name, Vorname

Strasse + Nr.

E-mail

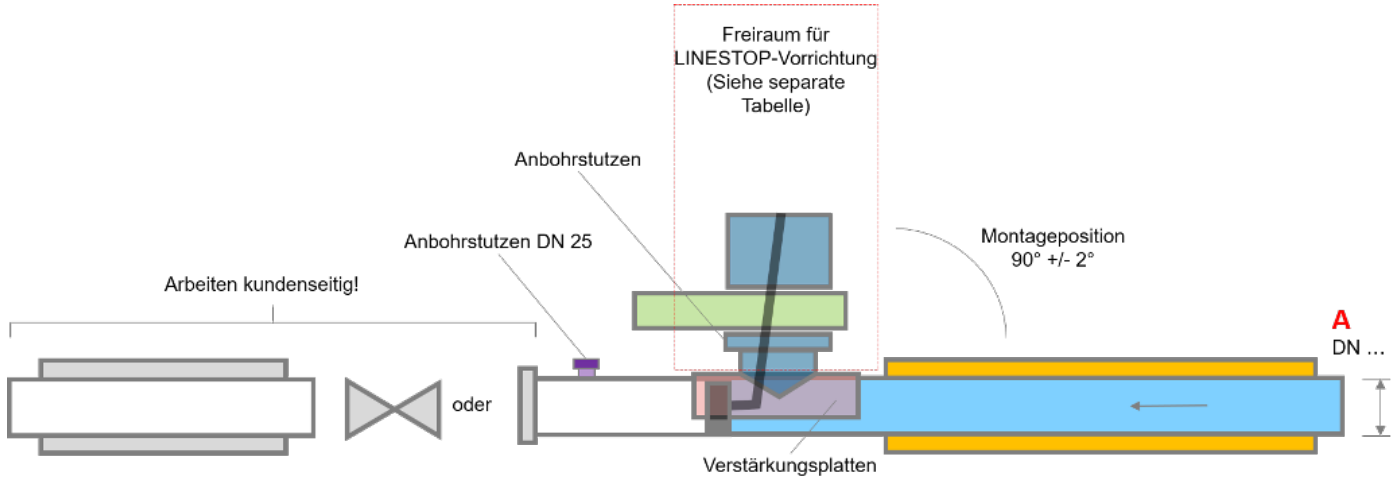
PLZ Ort

Mobil

Datum Ausführung

LINESTOP SINGLE SERVICE

! Dies sind alles Pflichtfelder. Wird diese Seite nicht vollständig ausgefüllt, kann kein Angebot erstellt werden.



| | | | |
|---|---------|----------|--------------------|
| LINESTOP Single Service 1 | Vorlauf | Rücklauf | DN |
| LINESTOP Single Service 2 besteht aus 2 x Single Service 1 | Vorlauf | DN | und Rücklauf DN |

Standard DN 80 bis DN 250 / Andere Größen auf Anfrage!

Medium: Betriebstemperatur: °C Betriebsdruck: bar

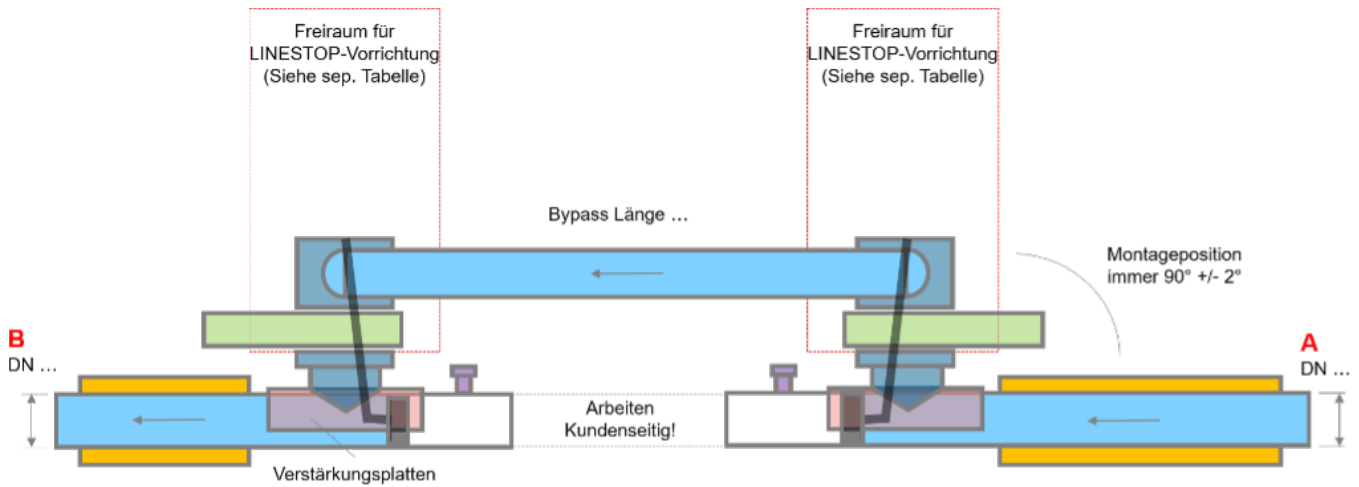
! Für Betriebsdrücke grösser 20 bar müssen andere LINESTOP-Stutzen verwendet werden! Während des LINESTOP-Vorganges darf die Betriebstemperatur nicht höher als 110 °C und der Betriebsdruck nicht grösser als 12 bar sein! Der ganze LINESTOP-Prozess ist für max. 8 Stunden ausgelegt! Eine Verlängerung ist zu klären!

Alle LINESTOP-Stutzen immer mit Verstärkungsplatten. Ausnahme bei Statiknachweis des Kunden!

| | | | |
|------------------------|------------------|---------------|---|
| LINESTOP Stutzen DN 25 | 1 x | 2 x | (min. 1 x pro LINESTOP) für Entlüftung und Druckausgleich |
| Erdverlegt | nicht erdverlegt | Aussenbereich | nicht erdverlegt Innenbereich |
| Schweissarbeiten durch | Brugg | | Kunde |
| Abschlussflansch | verschraubt | | verschweisst |
| Nachdämmung durch | Brugg | | Kunde |

LINESTOP BYPASS SERVICE

! Dies sind alles Pflichtfelder. Wird diese Seite nicht vollständig ausgefüllt, kann kein Angebot erstellt werden.



| | | | |
|---|---------|----------|--------------------|
| LINESTOP Bypass Service 2 | Vorlauf | Rücklauf | DN |
| LINESTOP Bypass Service 4 besteht aus 2 x Bypass Service 2 | Vorlauf | DN | und Rücklauf DN |

Standard DN 80 bis DN 250 / Andere Größen auf Anfrage

Medium: Betriebstemperatur: °C Betriebsdruck: bar

! Für Betriebsdrücke grösser 20 bar müssen andere LINESTOP-Stutzen verwendet werden! Während des LINESTOP-Vorganges darf die Betriebstemperatur nicht höher als 110 °C und der Betriebsdruck nicht grösser als 12 bar sein! Der ganze LINESTOP-Prozess ist für max. 8 Stunden ausgelegt! Eine Verlängerung ist zu klären!

Alle LINESTOP-Stutzen immer mit Verstärkungsplatten. Ausnahme bei Statiknachweis des Kunden!

| | | | |
|------------------------|------------------|---------------|---|
| LINESTOP Stutzen DN 25 | 2 x | 4 x | (min. 1 x pro LINESTOP) für Entlüftung und Druckausgleich |
| Erdverlegt | nicht erdverlegt | Aussenbereich | nicht erdverlegt Innenbereich |
| Schweissarbeiten durch | Brugg | | Kunde |
| Abschlussflansch | verschraubt | | verschweisst |
| Nachdämmung durch | Brugg | | Kunde |

Technische Daten Rohrleitung Die betroffenen Stellen sind bis auf das Stahlrohr freizulegen.

Erledigt am:

Firma:

Name:

Dimension:

DN

Wandstärke:

mm

Alter:

Jahre

Material:

Nachweis Statik erbracht durch:

Firma:

Unterschrift:

Name:

Datum:

Klicken um hier Unterschriftenbild
einzufügen

Umbau

Anlagepläne oder Fotodokumentation mit eingezeichneten Positionen für das LINESTOP.

Erhalten am:

Firma:

Name:

Zufahrt mit PW möglich

Zufahrt mit Kleinbus möglich

Zufahrt mit LKW möglich

Drehbuch / Zeitplan

!

Der ganze Vorgang muss mit allen Beteiligten abgestimmt werden und ist zeitlich zu planen. Das LINESTOP ist für max. 8 Stunden ausgelegt. Es ist zu empfehlen, dass sämtliche Arbeiten, welche beim LINESTOP nicht benötigt werden, im Vorfeld erledigt werden

Anlageverantwortlicher

Der Anlageverantwortlicher muss zwecks Notfallmassnahmen während des ganzen Vorganges anwesend oder kurzfristig verfügbar sein. Planung kundenseitig.

Notfallplan

Was ist vorzusehen bei einem fehlerhaften LINESTOP? Sicherstellung der Versorgung!

Erforderliche Hilfsmittel

Gerüste

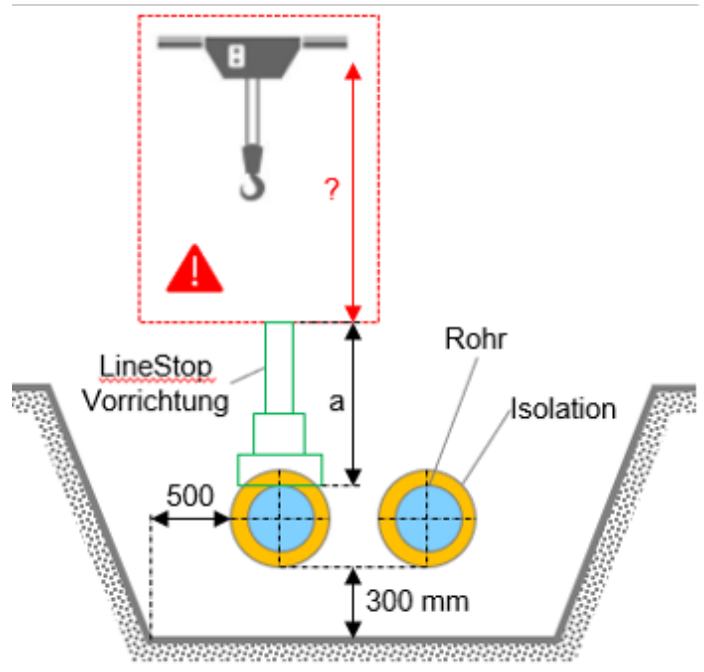
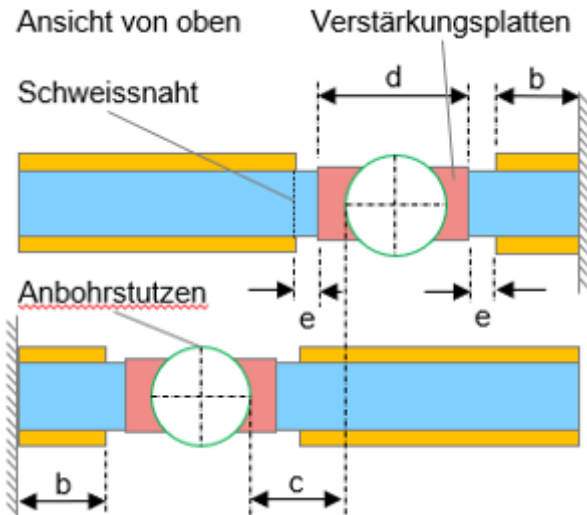
Stapler

Abschrankung

Hebevorrichtung

Leitern

LINESTOP BYPASS SERVICE ABMESSUNGEN



| Grösse | a in mm | b in mm | c in mm | d in mm | e in mm | Anbohrstützen in kg | Anbohr-Vorrichtung in kg | LineStop-Vorrichtung in kg |
|--------|------------|------------|------------|------------|------------|------------------------|-----------------------------|-------------------------------|
| DN50 | 1200 | 300 | 150 | 150 | 150 | 1.5 | 20 | 21 |
| DN65 | 1200 | 300 | 150 | 160 | 150 | 3 | 20 | 22 |
| DN80 | 1200 | 300 | 150 | 190 | 150 | 4.3 | 20 | 23 |
| DN100 | 1400 | 350 | 200 | 230 | 150 | 7 | 39 | 44 |
| DN125 | 1400 | 350 | 200 | 240 | 150 | 8.2 | 39 | 53 |
| DN150 | 1400 | 400 | 200 | 280 | 150 | 14 | 55 | 82 |
| DN200 | 1900 | 600 | 300 | 360 | 200 | 27 (12 bar) | 191 | 212 |
| DN250 | 1900 | 700 | 300 | 450 | 200 | 44 (12 bar) | 196 | 282 |
| DN300 | 2200 | 800 | 400 | | 200 | 58 (12 bar) | 313 | 444 |
| DN350 | 4000 | 1300 | 500 | | 200 | | 1117 | 2'200 |
| DN400 | 4000 | 1300 | 500 | | 200 | | 1129 | 2'240 |



Ab DN250 Grabensohle aus Magerbeton erstellen

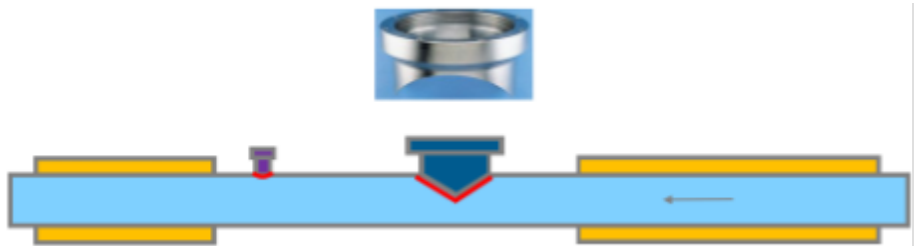
ARBEITSABLAUF LINESTOP SERVICE

1) Abisolieren

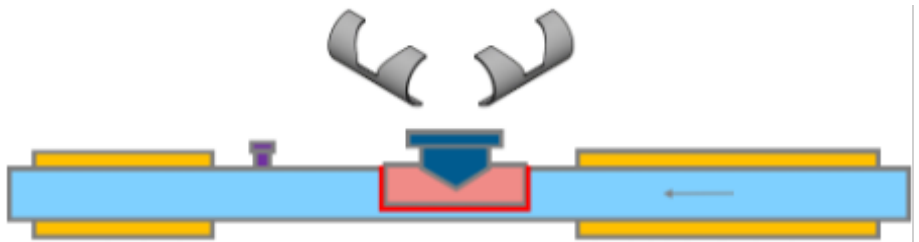


2) Anbohrstutzen anschweißen

! Dichtheitsprüfung nicht vergessen
(max. 0.5 bar für 2 min)

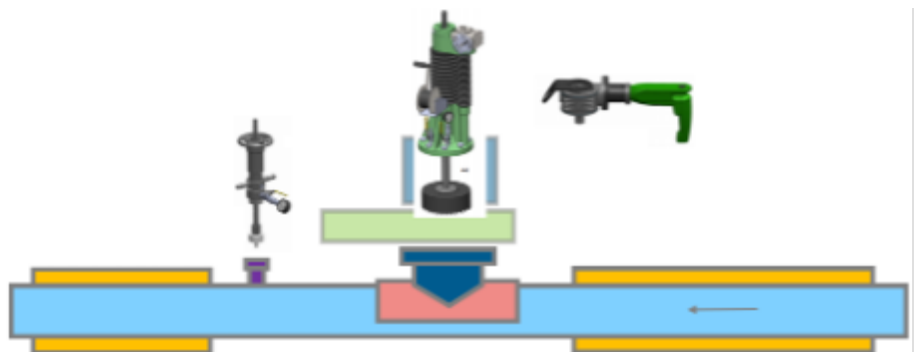


**3) Verstärkungsplatten
anschweißen, falls erforderlich**



4) Anbohrung

Kann am Vortag schon realisiert werden

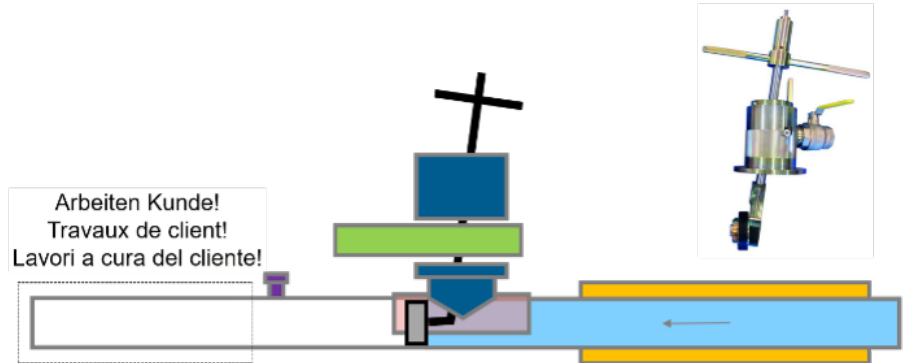


! Betriebsdruck und Betriebstemperatur während des LINESTOP Vorganges max. 12 bar und max. 110°C

ARBEITSABLAUF LINESTOP SERVICE

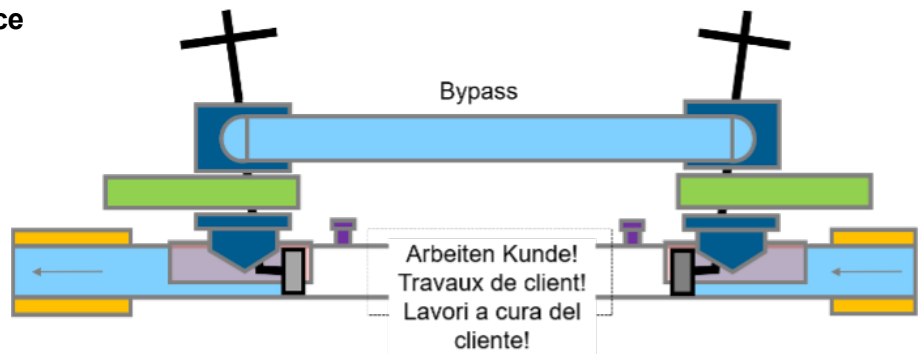
5a) Start LINESTOP Service

Max. 8 Stunden!
Oder 5b)



5b) Start LINESTOP Bypass Service

Max. 8 Stunden!



6) Arbeiten kundenseitig

- Entleerung der gestoppten Leitung
- Umbauarbeiten am entleerten System
- Qualitätskontrollen
- Wiederbefüllen der gestoppten Leitung

7) Ende LINESTOP

Rückbau Vorrichtung und
Anbohrstutzen verschleissen.



8) Nachdämmung

