

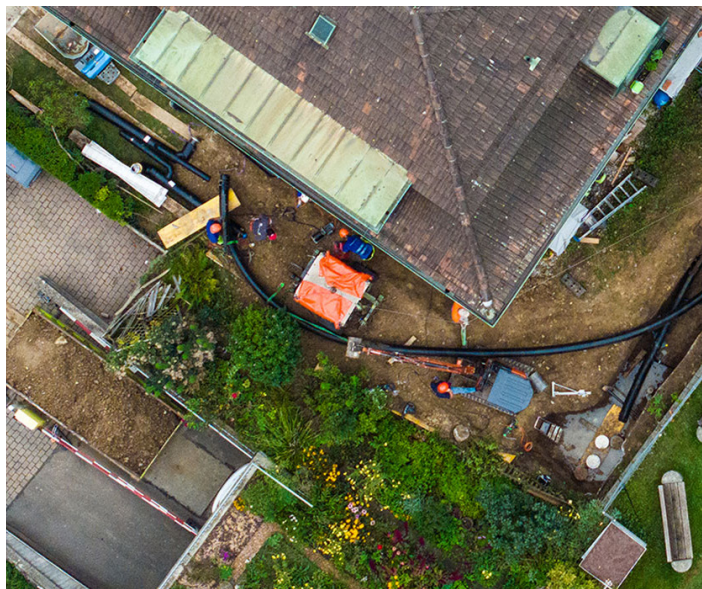


## Flexible et robuste - FLEXWELL-FHK pour la Nürenbergstrasse à Zurich

FLEXWELL-FHK 147/200, 2x28m

**BRUGG**  
Pipes

Pioneers in Infrastructure



## Le Projet

À Zurich, la ville la plus peuplée de Suisse, une conduite de chauffage urbain flexible et résistante de BRUGG Pipes a été posée pour la Nürnbergstrasse dans les conditions les plus étroites. Notre système de tubes à gaine d'acier FLEXWELL-FHK a été utilisé pour fournir de la chaleur de manière optimale et durable aux habitants de ce bloc d'immeubles.

## La réalisation

Le projet de construction a débuté en septembre 2023. L'objectif était de raccorder la gaine flexible en acier à une canalisation existante et de la relier au bâtiment. Les travaux de construction n'ont duré que trois jours, les étapes les plus importantes étant l'insertion exigeante du tube dans la tranchée et la pose du tube elle-même. Deux tuyaux FLEXWELL-FHK ont été installés dans le cadre de ce projet. Comme la tranchée était proche d'une parcelle de jardin, il était important de poser le tuyau avec le plus grand soin.

Sur le chantier, il n'y avait guère de possibilités de stationnement sur la Nürnbergstrasse pour le camion transportant le matériel, c'est pourquoi les ouvriers ont garé le camion sur l'autre route et ont ensuite tiré le tuyau vers la tranchée en passant par un espace vert. Un autre défi était l'impossibilité d'utiliser un tracteur pour creuser. Les monteurs sur place ont donc travaillé davantage avec des poulies de renvoi pour aligner les tuyaux sous terre et maîtriser les virages serrés - ce qu'ils ont parfaitement réussi à faire.

## Les avantages du produit

Notre tube FLEXWELL-FHK en acier inoxydable se distingue par son extraordinaire robustesse. Son enveloppe en acier à double paroi garantit une excellente résistance à la corrosion et en fait le choix idéal pour le transport des fluides les plus divers. Il brave les températures élevées et résiste même aux charges les plus importantes, tout en s'adaptant habilement aux conditions de tracé difficiles. Les fils de surveillance intégrés perfectionnent le produit en permettant un contrôle optimal de la sécurité, même lorsque les tuyaux sont déjà enterrés.

